



# Governança, Estratégia e Desempenho



## Estratégia

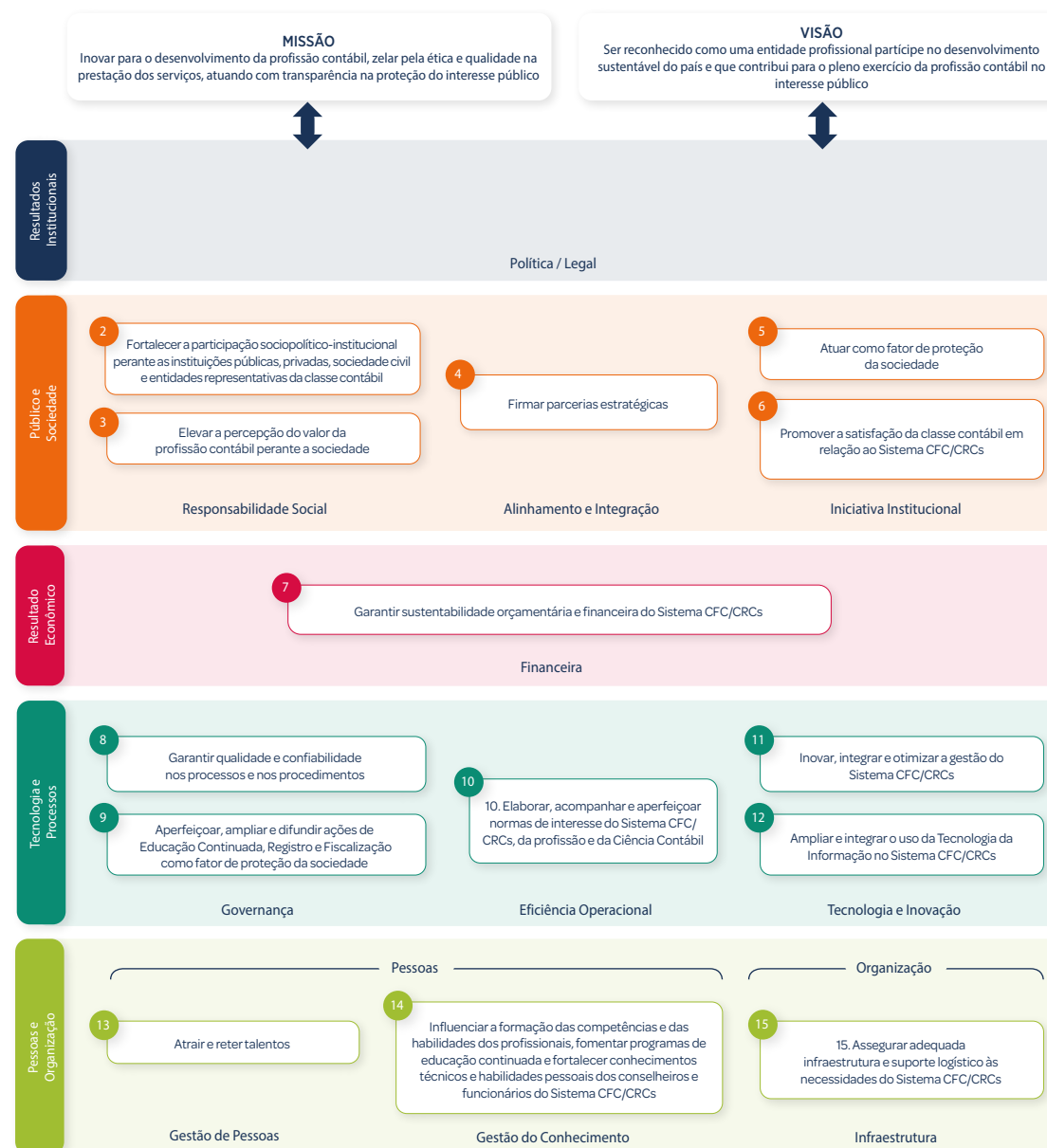
O Sistema CFC/CRCs direcionou suas ações, por meio do Planejamento Estratégico, aprovado pela [Resolução CFC n.º 1.543, de 16 de agosto de 2018](#), com vigência para o período de 2018 a 2027. O documento contempla a missão, a visão, os valores, os objetivos estratégicos e o mapa estratégico do Sistema.

O Sistema de Gestão por Indicadores (SGI) é a ferramenta gerencial utilizada pelo CRCSC para monitorar o desempenho dos objetivos estratégicos, a fim de alcançar a visão de futuro da instituição e atender às suas finalidades institucionais.

Em 2022, após a apuração do resultado dos indicadores, o CRCSC obteve um desempenho global de 90,14%. Tal índice demonstra que os objetivos estratégicos estão sendo alcançados, e que o planejamento é executado de maneira eficaz.

Objetivo Estratégico	Investimento (R\$)	Qtd. Indicadores	Desempenho dos indicadores (%)	Qtd. Projetos/Atividades
1	NA	NA	NA	NA
2	R\$ 282.337,25	3	83,33%	1
3	R\$ 75.193,09	-	-	1
4	-	1	100,00%	1
5	R\$ 153.699,88	2	100,00%	3
6	R\$ 4.235,21	1	100,00%	1
7	R\$ 2.805.590,60	5	67,50%	5
8	R\$ 0,00 - sem custo	2	100,00%	1
9	R\$ 194.697,36	3	100,00%	4
10	R\$ 20.220,34	-	-	1
11	R\$ 137.093,85	2	100,00%	2
12	R\$ 503.274,37	2	65,88%	2
13	R\$ 7.394.755,95	3	65,00%	2
14	R\$ 187.999,84	4	100,00%	5
15	R\$ 1.162.453,82	2	100,00%	6
<b>Total</b>	<b>R\$ 12.921.551,58</b>	<b>29</b>	<b>90,14%</b>	<b>35</b>

## Mapa Estratégico do Sistema CFC/CRCs

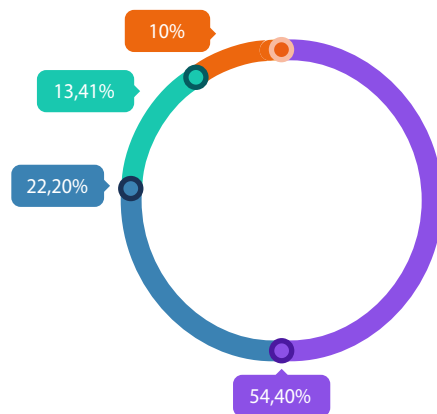




## Alocação de recursos

O Sistema Plano de Trabalho (SPT) é outro instrumento que compõe o Planejamento Estratégico do Sistema CFC/CRCs, traduzindo em ações operacionais o desempenho da entidade e correlacionando o orçamento, os projetos, as atividades e suas metas à visão e à missão institucional. Sendo assim, para a alocação dos recursos, foi considerada a execução dos programas de acordo com as perspectivas de atuação e atribuições legais do CRCSC.

- Suporte e Apoio a Atividades-Fim  
R\$ 7.028.897,87
- Gestão de Fiscalização  
R\$ 2.868.051,74
- Gestão de Educação Continuada  
R\$ 1.732.871,05
- Gestão de Registro Profissional  
R\$ 1.291.730,92



Total  
R\$ 12.921.551,58



Valor total efetivamente gasto com a função de Fiscalização do Exercício Profissional  
R\$ 2.868.051,74



Valor total gasto com as demais atividades finalísticas (Registro e Educação Continuada)  
R\$ 3.024.601,97



Valor total gasto com indenizações a conselheiros  
R\$ 317.065,51

## Prioridades

Com a finalidade de dar cumprimento às diretrizes estratégicas estabelecidas, no exercício de 2022, a gestão do CRCSC avaliou a situação organizacional e financeira da entidade; assim, identificou pontos fracos e fortes, oportunidades e desafios para a implementação das ações necessárias, por meio dos projetos a serem executados.

Desse modo, as prioridades traçadas para o ano de 2022 foram:



Foco em ações para ampliação das parcerias institucionais, fortalecimento de marca, posicionamento estratégico buscando maior visibilidade e representatividade.



Contratação de ferramentas de TI que tornem os processos mais sustentáveis e proporcionem agilidade e melhoria nos processos de comunicação e gestão.



Ações inovadoras no processo de registro, que resultaram no cadastramento de novos profissionais e organizações contábeis, mediante campanhas de valorização da profissão e atuação conjunta com a área de fiscalização.



Elaboração do Plano de Contratação Anual (PCA), em consonância com os projetos do Plano de Trabalho e Orçamento para consolidar as contratações que o CRCSC pretende realizar ou prorrogar, no próximo exercício.

## Governança

Para o alcance da sua finalidade institucional, o CRCSC adota diversas práticas de Governança, com base nos componentes dos mecanismos de governança – liderança, estratégia e controle –, de acordo com a 3ª edição do Referencial Básico de Governança Pública Organizacional, publicada pelo Tribunal de Contas da União (TCU).

	Prática	Ações
Mecanismo Liderança	Estabelecer o modelo de governança	Regulamento Geral dos Conselhos de Contabilidade - CFC
		Regimento Interno
		Política de Governança no âmbito do Sistema CFC/CRCs
		Portaria para delegação de competências
	Promover a integridade	Plano de Integridade
		Código de Conduta para os Conselheiros, Colaboradores e Funcionários dos Conselhos Federal e Regionais de Contabilidade
		Regimento da Comissão de Conduta
		Comissão de Conduta para apuração de infração cometida por conselheiros do Sistema CFC/CRCs
		Comissão de Conduta para apuração de infração cometida por funcionários e colaboradores do CRCSC
	Comitê de Integridade do CRCSC	
Promover a capacidade da liderança	Plano de Cargos, Carreiras e Salários (PCCS)	
	Comitê de Gestão de Pessoas (CGP)	
	Plano Anual de Treinamentos (PAT) e Plano de Desenvolvimento de Líderes (PDL)	

	Prática	Ações
Mecanismo Estratégia	Gerir riscos	Política de Gestão de Riscos
		Plano de Gestão de Riscos
		Comissão de Governança, Riscos e Compliance
		Planilhas de mapeamento de riscos
	Estabelecer a estratégia	Planejamento Estratégico do Sistema CFC/CRCs para 2018/2027
		Proposta Orçamentária
	Promover a gestão estratégica	Plano Diretor de Tecnologia da Informação (PDTI)
		Plano de Contratações Anual (PCA)
		Plano de Logística Sustentável (PLS)
		Normativos relacionados à Lei Geral de Proteção de Dados Pessoais (LGPD)
Monitorar o alcance dos resultados organizacionais	Sistema Plano de Trabalho	
Monitorar o desempenho das funções de gestão	Sistema de Gestão por Indicadores	

	Prática	Ações
Mecanismo Controle	Promover a transparência	Resolução que regula o acesso a informações, previsto na Lei n.º 12.527/2011, no âmbito do Sistema CFC/CRCs
		Portal da Transparência e Prestação de Contas
		Sistema Eletrônico do Serviço de Informações ao Cidadão (e-SIC)
	Garantir a accountability	Relatório de Gestão
		Ouvidoria
Avaliar a satisfação das partes interessadas	Resolução que dispõe sobre instauração e organização de processo de tomada de contas especial no âmbito do Sistema CFC/CRCs	
	Resolução que regulamenta o Processo Administrativo Disciplinar	
	Comissão de Conduta	
Avaliar a efetividade da auditoria interna	Resolução que regula a participação, proteção e defesa dos direitos do usuário dos serviços públicos, previstas na Lei n.º 13.460/2017, no âmbito do Sistema CFC/CRCs	Carta de Serviços ao Usuário
		Pesquisas de satisfação
		Manual de Auditoria do Sistema CFC/CRCs
	Relatório de Auditoria (RA)	
	Plano Anual de Auditoria Interna (Paint)	
Relatório de atividades de auditoria interna (Raint)		
Índice de Avaliação das Auditorias pelos CRCs		



## Destaques de 2022

### Governança Digital

- Instituição do **Comitê de Tecnologia e Segurança da Informação (CTSI) do CRCSC**;
- Ações de fortalecimento das barreiras de cibersegurança após tentativas de ataque a Regionais do Sistema CCFC/CRC's;
- Aprovação da versão 1.2 do **Plano Diretor de Tecnologia da Informação (PDTI) do CRCSC** para o biênio 2022/2023;
- Projeto de viabilidade, estudos preliminares e capacitação para implantação do Sistema Eletrônico de Informações (SEI);
- Desenvolvimento de sistema para tramitação de processos de fiscalização eletrônico;
- Instituição de políticas de incidentes e segurança da informação;
- Implantado sistema de ramais softphone possibilitando assim maior mobilidade para atendimento e geração de chamadas independentemente do local em que o empregado estiver;
- Instituição de políticas de backup, armazenamento de dados, documentos e arquivos.

### Plano de Contratações Anual (PCA)

As contratações de bens e serviços são fundamentais para que uma entidade possa prestar serviços à sociedade e, assim, cumprir sua missão institucional, uma vez que proporcionam a obtenção da estrutura logística e do suporte operacional necessários para a execução das atividades organizacionais.

Como ferramenta de planejamento dessas contratações, que abrange aquisição de bens, contratação de serviços, obras e soluções de tecnologia da informação, o CRCSC adota o PCA desde 2020, a fim de garantir a integração ao planejamento estratégico e orçamentário das unidades.

Mais informações [acesse](#)



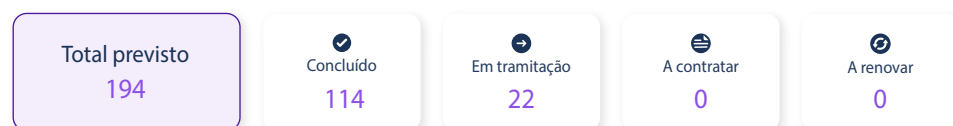
11 reuniões de acompanhamento



114 contratações realizadas



58,76% de execução do PCA



### Plano de Logística Sustentável (PLS) 2022-2023

As métricas básicas para construção do PLS biênio 2022-2023 do CRCSC são as utilizadas pelo Ministério de Meio Ambiente, por meio da Agenda Ambiental na Administração Pública, e outras utilizadas pelo CFC. Foi estabelecido o ano de 2019 como parâmetro para atingimento das metas, ano que caminhou dentro da normalidade, para que pudesse ser realizada uma correlação real das atividades desempenhadas com as ações efetivamente implantadas por decisão exclusiva da administração, e não por determinação do poder público para combate e enfrentamento da pandemia. Por entender que 2020 e 2021 são anos complexos e com períodos de total inexecução de atividades presenciais, eles não refletem a realidade das ações implementadas, por outro lado, apresentam grandes quedas de consumo apenas devido ao cumprimento das medidas sanitárias aplicadas à época. De qualquer maneira, dos anos 2020 e 2021 resultou um novo modo de agir e pensar das pessoas e organizações, o que impactou e vêm impactando as atividades do CRCSC como um todo.

Em 2022 foi feito o acompanhamento do biênio para possíveis correções e ajustes de metas e ações. Segue alguns dados:





## Principais canais de comunicação com a sociedade

### Carta de Serviços ao Usuário

Documento que informa o usuário sobre os serviços prestados pelo CRCSC, as formas de acesso a esses serviços e seus compromissos, e os padrões de qualidade de atendimento ao público. [Mais informações](#) [acesse](#)



### Ouvidoria

Canal de interlocução entre o cidadão e o CRCSC, para que as manifestações decorrentes do exercício da cidadania promovam a melhoria dos serviços públicos prestados pelo Sistema CFC/CRCs. [Mais informações](#) [acesse](#)

74 manifestações registradas em 2022

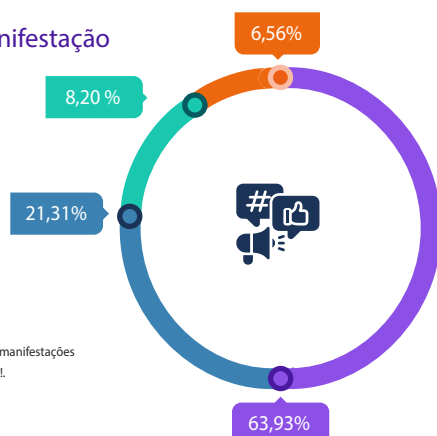
69% avaliações positivas

06 dias tempo médio de resposta

16% Processo eleitoral do Sistema CFC/CRCs Assunto mais frequente

### Tipos de manifestação

- Solicitação
- Reclamação
- Denúncia
- Sugestão



OBS: Em 2022, não houve manifestações de Elogio e no Simplifique!.

### Portal da Transparência e Prestação de Contas

Canal de comunicação que disponibiliza informações sobre os atos de gestão praticados pelo CRCSC, de maneira espontânea (proativa), para que qualquer cidadão possa acessá-las diretamente. [Mais informações](#) [acesse](#)



### Sistema Eletrônico do Serviço de Informações ao Cidadão (e-SIC)

Canal de comunicação para atendimento dos pedidos relacionados à Lei de Acesso à Informação, para facilitar a disponibilização de informações públicas, conforme o direito constitucionalmente previsto ao cidadão. [Mais informações](#) [acesse](#)



### Comunicação Institucional

### Pesquisas de satisfação

O CRCSC aplica pesquisas com a finalidade de avaliar o nível de aceitação dos profissionais da contabilidade em relação às ações desenvolvidas pelo Conselho. [Mais informações](#) [acesse](#)

### Objetivo estratégico

480.000 acessos portal do CRCSC

87.202 leitores CRCSC Informa (Boletim eletrônico)

30.828 leitores Jornal CRCSC (E-mail marketing)

1.310 visualizações Contabilidade em Pauta (Programa de entrevista)



## Ações de supervisão, controle e de correição

Plano de Integridade	Aprovação da Edição de 2022.
	Instituição do Comitê de Integridade.
Auditoria	Controle Interno e Auditoria.
Ouvidoria	Acesse a página da Ouvidoria.
Comissão de Conduta	Relatório de Atividades da Comissão de Conduta.
	Comissão de Conduta para apuração de infração cometida por funcionários e colaboradores do CRCSC: <ul style="list-style-type: none"><li>Em 2022, não foram recebidas denúncias contra funcionários ou colaboradores do CRCSC.</li></ul>
	Boletins informativos internos sobre o Código de Conduta.
	Análise do Regulamento de Processo Administrativo Disciplinar.
Processo Administrativo Disciplinar	Não houve instauração de Processo Administrativo Disciplinar em 2022.
	Regulamento de processo administrativo disciplinar dos empregados.
Comissão de Governança, Riscos e Compliance	Acesse a página da Gestão de Riscos.
Comitê de Integridade e Comissão de Governança, Riscos e Compliance	Promoção de campanha de comunicação interna sobre Integridade na Administração Pública.
	Esclarecimentos gerais sobre governança, gestão de riscos, conduta, integridade e transparência.

## Desempenho

O CRCSC adota o Sistema de Plano de Trabalho (SPT) e o Sistema de Gestão por Indicadores (SGI) como instrumentos de monitoramento da execução de resultados e do alcance das diretrizes previstas no Planejamento Estratégico do Sistema CFC/CRCs.

O SPT é a ferramenta gerencial que mantém a ligação entre os planos, os instrumentos legais e as necessidades de atuação da instituição, além de permitir o controle das ações previstas, o detalhamento das ações executadas e a avaliação acerca do alcance de metas estimadas. Dessa forma, quando os resultados esperados não são alcançados, podem ser monitoradas as justificativas apresentadas pelos responsáveis pela execução. Isso possibilita a identificação de eventuais lacunas durante o processo de execução e o ajuste de rotinas para proposição de novas ações.

Outro instrumento utilizado é o SGI, o qual monitora o desempenho dos Objetivos Estratégicos por meio de indicadores. Os indicadores são parâmetros que medem a diferença entre a situação desejada e a situação atual.

O acompanhamento dos fatores internos e externos que influenciam o desenvolvimento das ações ocorre pela medição dos projetos/atividades dos diversos setores do CRCSC refletidos nos indicadores, na razão de dados históricos e elementos correlacionados que, combinados, evidenciam os resultados a serem almejados em nível satisfatório.

Os resultados de todos os indicadores mensurados pelo CRCSC e a execução das metas previstas no Plano de Trabalho ficam disponíveis em nosso Portal da Transparência e Prestação de Contas, no módulo "Programas, Projetos, Metas e Resultados".